



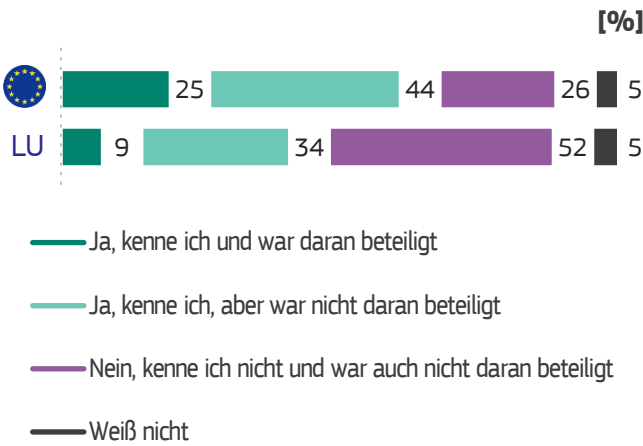
# Regionales und lokales Barometer

Erhebungszeitraum: 15. Mai – 23. Juli 2025  
GESAMT EU 3 342 INTERVIEWS | LUXEMBURG 56 INTERVIEWS



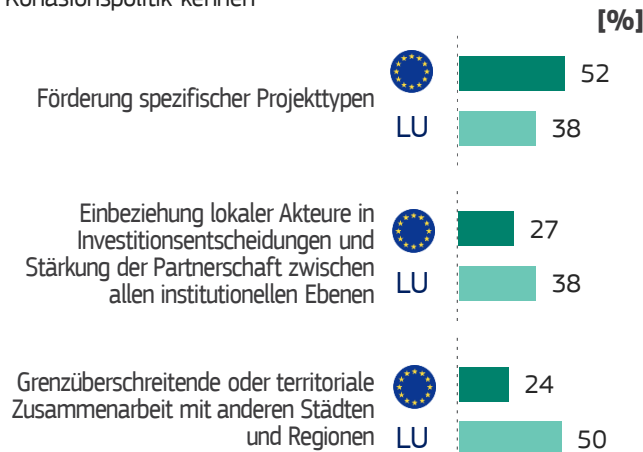
## 1 EU-Förderungen für Regionen und Städte

Kennen Sie die Nutzung der EU-Kohäsionspolitik (Strukturfonds) und waren Sie daran beteiligt? [Q3]



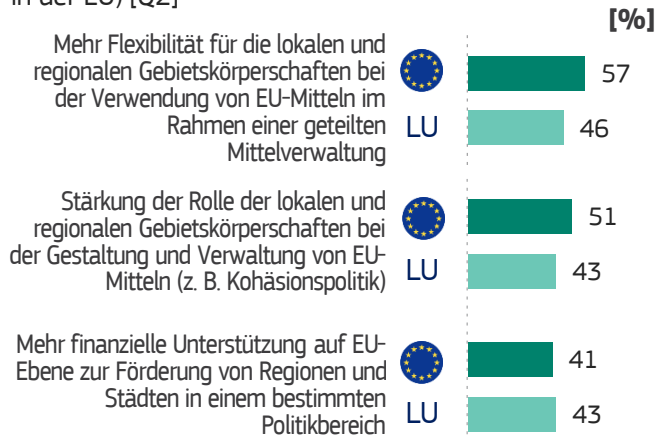
Bringt die Förderung der Kohäsionspolitik für Ihre Stadt oder Region verglichen mit anderen Förderlinien (national oder regional) einen Mehrwert? Wenn ja, in welcher Form? Maximal 3 Antworten zulässig (Die 3 häufigsten Antworten in der EU) [Q4]

Basis: Teilnehmer(innen), die die Nutzung der EU-Kohäsionspolitik kennen

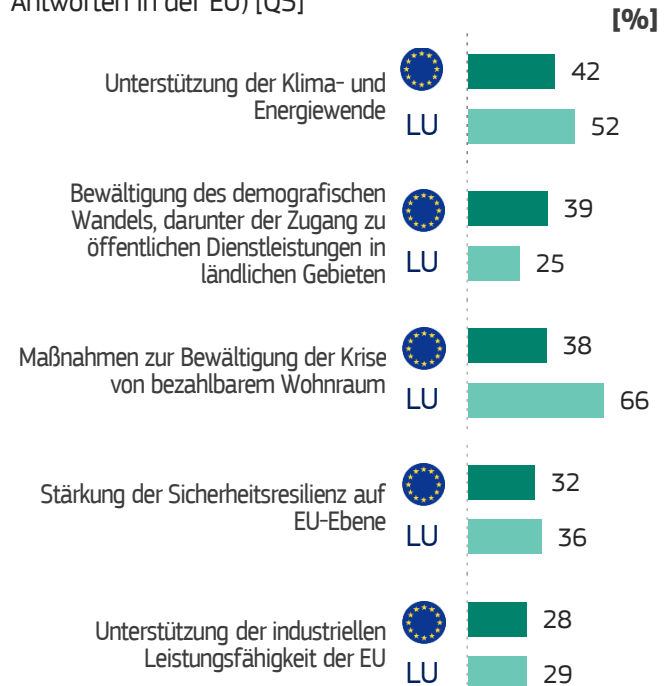


## 2 Prioritäten der EU

Was meinen Sie: Wo sollte die Priorität der EU bei der Unterstützung von Regionen und Städten liegen, wenn es darum geht, die durch die jüngsten internationalen Krisen verursachte soziale und wirtschaftliche Instabilität zu bewältigen? (Die 3 häufigsten Antworten in der EU) [Q2]

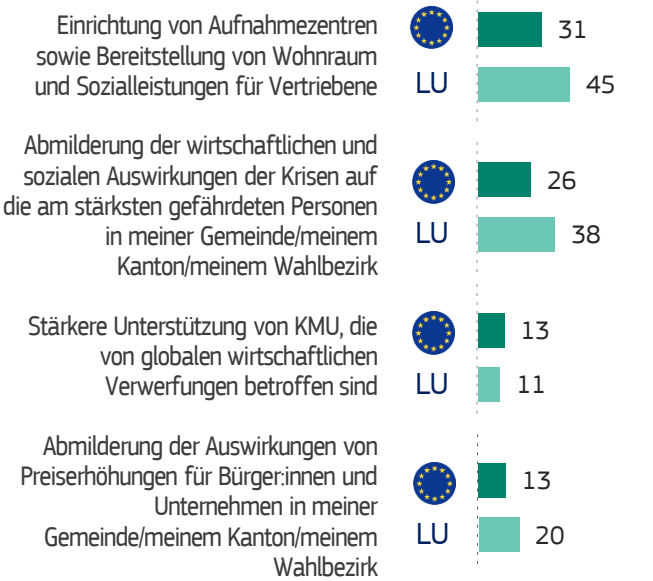


Was sollten die wichtigsten Prioritäten des nächsten langfristigen Haushaltsplans der Europäischen Union sein? Maximal 3 Antworten zulässig (Die 5 häufigsten Antworten in der EU) [Q5]

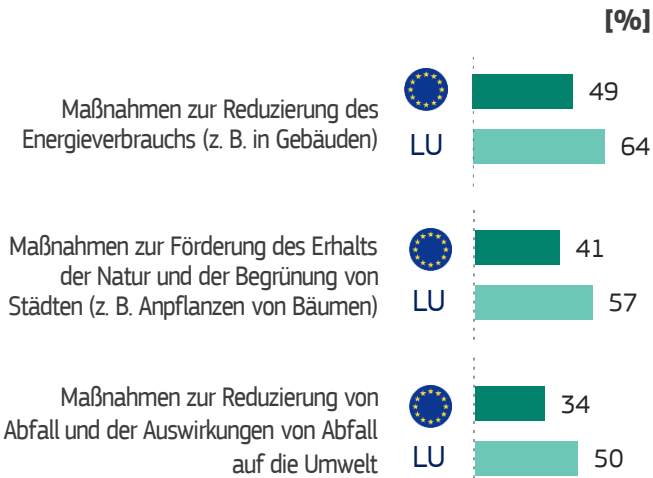


### 3 Von der lokalen oder regionalen Gebietskörperschaft ergriffene Maßnahmen

Welche waren die wichtigsten Maßnahmen, die Ihre lokale oder regionale Gebietskörperschaft als Reaktion auf die soziale und wirtschaftliche Instabilität ergriffen hat, die durch die jüngsten internationalen Krisen ausgelöst wurde? Maximal 3 Antworten zulässig (Die 4 häufigsten Antworten in der EU) [Q1]

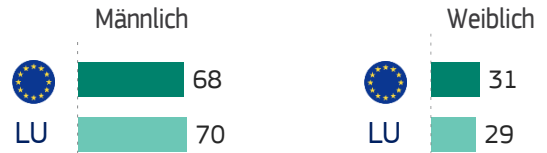


Welche Maßnahmen hat Ihre Region/Stadt/Gemeinde in Bezug auf Klimawandel, Extremwetterereignisse, Überschwemmungen, Dürren usw. ergriffen, um die jeweilige Gemeinschaft resilienter gegenüber durch Klimawandel bedingte Ereignisse zu machen? Maximal 3 Antworten zulässig (Die 3 häufigsten Antworten in der EU) [Q6]

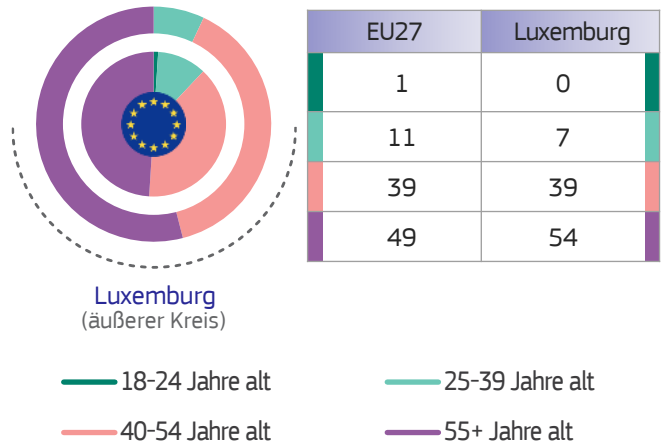


### 4 Profil der befragten lokalen und regionalen Abgeordneten

Welche der folgenden Antwortmöglichkeiten beschreibt am besten, mit welchem Geschlecht Sie sich identifizieren? [d2]



Wie alt sind Sie? [d1r1]



#### \*Methodologische Notiz

E-Mail-Einladungen wurden an lokale Politiker:innen aus allen verschiedenen politischen Ebenen und Parteien geschickt. Allerdings kann aufgrund von Unterschieden bei der Verfügbarkeit von Kontaktdaten und der Antwortquoten, sowie durch Einschränkungen bei der Stichprobengröße eine umfangliche Repräsentativität nicht garantiert werden.

